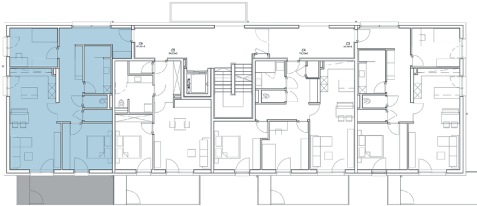




# CARDELLINO C6/C10



## DIE WICHTIGSTEN DATEN IM ÜBERBLICK

	C6/1.0G	C10/2.0G
Wohnfläche	87,39 m <sup>2</sup>	87,39 m <sup>2</sup>
Loggia	16,74 m <sup>2</sup>	16,74 m <sup>2</sup>
Balkon	-	-
Kellerabteil	9,03 m <sup>2</sup>	8,85 m <sup>2</sup>

